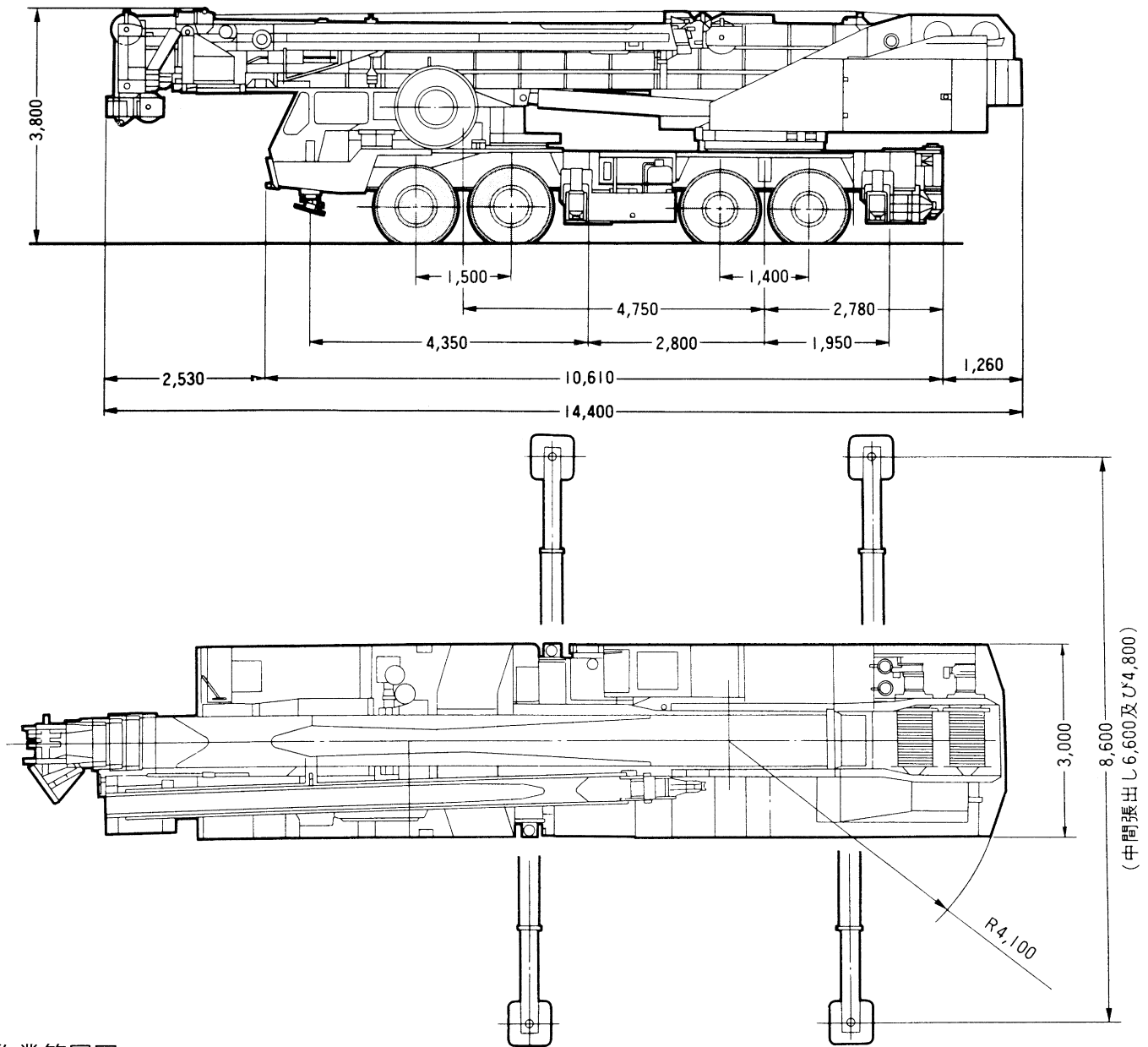
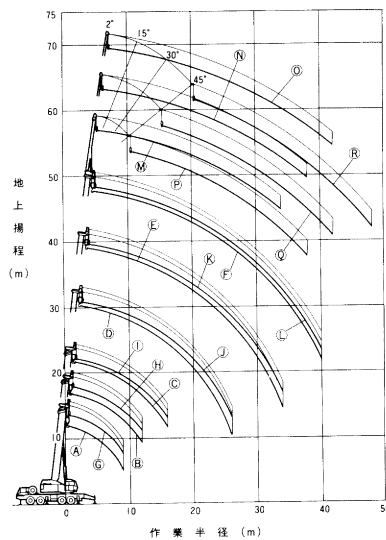


■全体図(単位mm)($\frac{1}{100}$)



■作業範囲図



- ① 12 m ブーム
- ② 16.4 m ブーム
- ③ 20.75 m ブーム
- ④ 29.5 m ブーム
- ⑤ 38.3 m ブーム
- ⑥ 47 m ブーム
- ⑦ 12 m ブーム + ルースタシブ
- ⑧ 16.4 m ブーム + ルースタシブ
- ⑨ 20.75 m ブーム + ルースタシブ
- ⑩ 29.5 m ブーム + ルースタシブ
- ⑪ 38.3 m ブーム + ルースタシブ
- ⑫ 47 m ブーム + ルースタシブ
- ⑬ 47 m ブーム + 8.4 m S.Lジブ (オフセット2°)
- ⑭ 47 m ブーム + 14.7 m S.Lジブ (オフセット2°)
- ⑮ 47 m ブーム + 21 m S.Lジブ (オフセット2°)
- ⑯ 47 m ブーム + 8.4 m S.Lジブ (オフセット45°)
- ⑰ 47 m ブーム + 14.7 m S.Lジブ (オフセット45°)
- ⑱ 47 m ブーム + 21 m S.Lジブ (オフセット45°)

(中間張出し6,600及び4,800)