

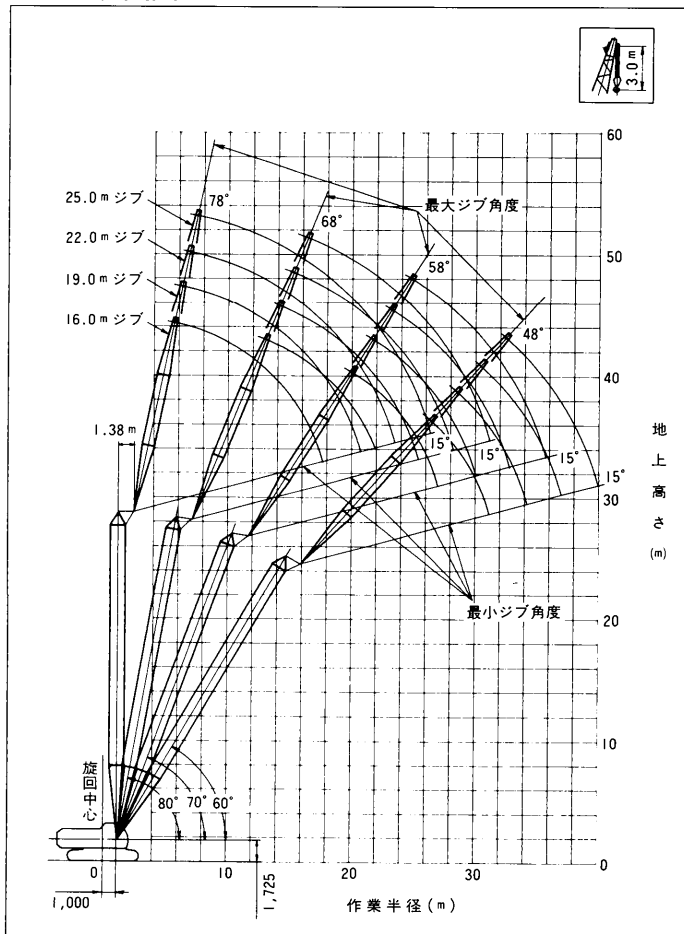
27.10mタワー

■定格総荷重表

単位：t

主ジブ長さ (m)	16.0				19.0				22.0				25.0			
	90	80	70	60	90	80	70	60	90	80	70	60	90	80	70	60
6.7	13.0															
7.0	13.0				13.0/7.5											
8.0	13.0				13.0				13.0/8.3							
9.0	13.0				13.0				13.0				13.0			
10.0	13.0				13.0				13.0				13.0			
12.0	12.0	7.7/13.2			12.0				12.0				12.0			
14.0	10.2	7.2			10.2	7.0/14.3			10.2	6.3/15.4			10.2			
16.0	8.7	6.1			8.7	6.0			8.7	6.0			8.7	5.7/16.6		
18.0	7.7/17.5	5.3			7.5	5.2			7.5	5.2			7.5	5.1		
20.0		4.7	4.2/20.1		6.5	4.6	3.8/21.7		6.5	4.5			6.5	4.5		
22.0		4.1	3.8		6.2/20.4	4.1	3.7		5.6	4.0	3.3/23.3		5.6	4.0		
24.0		4.1/22.2	3.4			3.7	3.3		5.0/23.3	3.6	3.2		4.9	3.6	3.0/24.9	
26.0			3.1	2.7/26.4		3.5/25.1	3.0			3.3	2.9		4.2	3.2	2.8	
28.0			3.0/26.7	2.5			2.7	2.4/28.5		3.0	2.6		4.1/26.2	2.9	2.6	
30.0				2.3			2.5/29.6	2.2			2.4	2.1/30.5		2.7	2.4	
32.0				2.2/30.9				2.0			2.2	2.0		2.6/30.9	2.2	1.8/32.5
34.0								1.8/33.8			2.1/32.5	1.8			2.0	1.7
36.0												1.7			1.9/35.4	1.6
38.0												1.7/36.7				1.5
40.0																1.4/39.6

■作業範囲図



- 注 1. 本表に示す定格総荷重は水平堅土上における値で転倒荷重の78%以内を満足する値です。
2. 実際に吊り上げ得る荷重は上表の値からフック、バケット等吊り具一切の重量を差引いた値となります。
3. 作業を行う場合は必ずクローラを拡張し、ハイマストにして下さい。